



ONYX

MASCHINENRAUMLOSER SEILAUFZUG



safety in motion™





ONYX – ein innovatives Konzept für jedes Gebäude.

Auf einen Blick:

- Tragkraft bis zu 1000 kg
- Förderhöhe bis zu 45 m
- Geschwindigkeit von 1,0 m/s und 1,6 m/s
- Türen zentral oder einseitig öffnend (typenabhängig)
- variable Kabinenmaße
- minimierte Schachtgrube ≥ 400 mm in Abhängigkeit von Geschwindigkeit und Kabinenausstattung
- minimierter Schachtkopf ≥ 2500 mm in Abhängigkeit von Geschwindigkeit und Kabinenhöhe
- Fangvorrichtung am Gegengewicht (auf Anfrage)
- vielfältige Kabinenausstattung
- moderne Bus-Steuerung
- Antrieb gearless VVVF
- Baumustergeprüft
- Konstruktion nach ARL 95/16 EG, ARL 2014/33 EG und EN81-20:2014 (EN81-50:2014), bzw. EAC nach TR TC 011/2011, GOST P53780-2010

ONYX – innovative concept for any building.

At a glance:

- Duty load up to 1000 kg
- Travel height up to 45 m
- Speed 1.0 m/s and 1.6 m/s
- Doors centre opening or side opening (depends on type)
- Variable cabin dimensions
- Reduced shaft pit ≥ 400 mm depending on speed and cabin finishes
- Reduced headroom ≥ 2500 mm depending on speed and cabin height
- Safety gear for counterweight (on request)
- Wide variety of finishes
- Modern bus controller
- Gearless drive VVVF
- Type tested
- Engineered to Lift Directive 95/16/EU, 2014/33/EU and EN81-20:2014 (EN81-50:2014), or EAC acc. to TRTC 011/2011, GOST P53780-2010





ONYX – eine energieeffiziente Lösung für jeden Anspruch.

Technische Daten Steuerung

- kompakte Bauform
- Basisanordnung in der Türzarge an der obersten Schachttür
- Material der Zargensteuerung identisch mit der Türzarge
- bei verkürztem Schachtkopf ist der Schaltschrank außen angeordnet (400 x 250 x 2000 mm); Schrank grundiert oder in Edelstahl hairline; Schrankverschluss nach EN81-20; variable Anordnung max. 11,0 m von der Basisanordnung entfernt
- Einfahren und Nachholen mit offenen Türen
- Notbefreiungsfunktion mit Anzeige von Geschwindigkeit, Drehrichtung und Türzonenbereich
- Personenbefreiung über Notstromversorgung 230 V (USV) auch bei Netzspannungsausfall
- Sprechverbindung zwischen Kabine und Steuerschrank
- FI-Schutzschalter für Steuerspannung und Kabinenlicht
- Plug-and-play Steuerung SMART-Com Bus-Technik (gewährleistet kürzeste Montagezeiten)
- Vorkonfektioniertes Flachbandhängekabel
- Außen- und Kabinentableaus vorverdrahtet und in steckbarer Ausführung
- absolutes Schachtkopierungssystem

Antriebstechnik

- Feldorientierter Frequenzumrichter, Bedienung vom Schaltschrank aus möglich

Optional

- Ausführung nach EN81-70
- EN81-70:2003 und EN81-70 / A1:2004
- EN81-71:2005 und EN81-71 / A1:2006
- Dritte Sprechstelle (Pfortnerstelle)
- automatische Evakuierungsfunktion zur nächsten Haltestelle
- Liftmonitoring
- Gruppensteuerung
- steckbare Schachtbeleuchtung

ONYX – energy-efficient solutions for any requirement.

Controller technical data

- Compact design
- Basic position in the door frame at the top landing door
- Material of the controller in door frame identical to the door frame
- In case of reduced headroom, the cabinet is positioned outside the shaft (400 x 250 x 2000 mm); Cabinet primed or in stainless steel hairline; Key locked in compliance with EN81-20; Variable positioning up to max. 11,0 m away from basic position
- Levelling with open doors
- Emergency evacuation function with indication of speed, turning direction and door zone
- Evacuation of passengers by emergency power supply 230 V (UPS) also in case of power failure
- Intercom between cabin and controller cabinet
- RCD for controller voltage and cabin light
- Plug-and-play controller SMART-Com Bus-technology (enables short installation time)
- Pre-wired flat travelling cable
- Landing operation panels (LOP) and cabin operation panels (COP) pre-wired and plug-in type
- Absolute shaft copy system

Drive technology

- Field-oriented frequency inverter, operation from cabinet possible

Optional

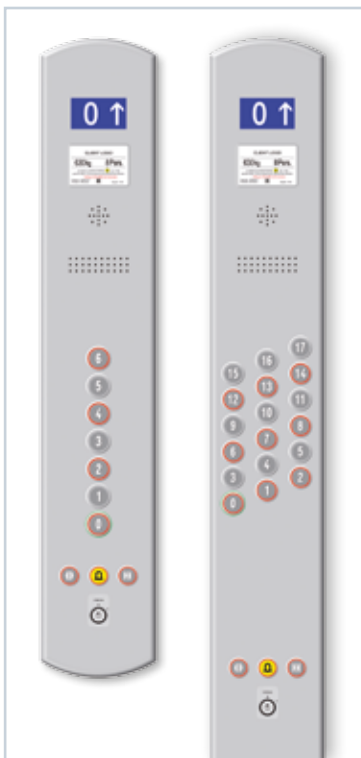
- Compliance with EN81-70
- EN81-70:2003 and EN81-70 / A1:2004
- EN81-71:2005 and EN81-71 / A1:2006
- Third intercom outlet
- Automatic evacuation function to the next landing
- Lift monitoring
- Group control
- Plug-type shaft light





Kabinentableau

Cabin operation panel COP



RAFFAELLO

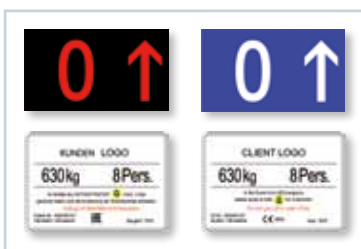
Grundaussführung

- Material: AISI 304 Edelstahl – hairline
- Abdeckplatte kurz: 200 x 1107 x 23 mm (B x H x T); ab 13 Haltestellen lang: 200 x 1950 x 23 mm (B x H x T)
- Abstand vom 1. Taster zur Anzeige 800 mm (langes Tableau: 895 mm)
- aufgesetzte Ausführung, schnelle Montage ohne sichtbare Schrauben
- vorverdrahtet
- Taster BDS-WR weiß/rot leuchtend, Alarm, Tür auf – Tür zu
- Schlüsselschalter Typ Viro mit Gravur
- Taster der Hauptzugangsebene mit grünem Ring

RAFFAELLO

Basic version

- Material: AISI 304 st/steel – hairline finish
- Surface plate short: 200 x 1107 x 23 mm (W x H x D); long: 200 x 1950 x 23 mm (W x H x D) for more than 12 stops
- Distance 1. push button to indicator 800 mm (long panel: 895 mm)
- Surface mount fixture, quick mounting without visible screws
- Prewired
- Push buttons BDS-WR white/red dual light, alarm, door open – door close
- Key switch type Viro with engraving
- Push buttons main floor with green bezel

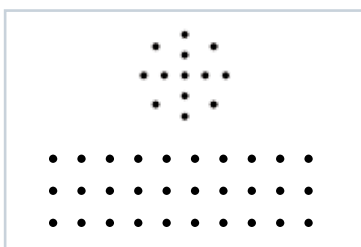


Anzeige

- Display Raffaello 4,3" TFT schwarz-rot (mit integriertem Gong) optional blau-weiß
- TD4 Tragkraftschild

Display

- Display Raffaello 4,3" TFT black-red (with integrated gong) optional blue-white
- TD4 capacity plate



Sprechstelle

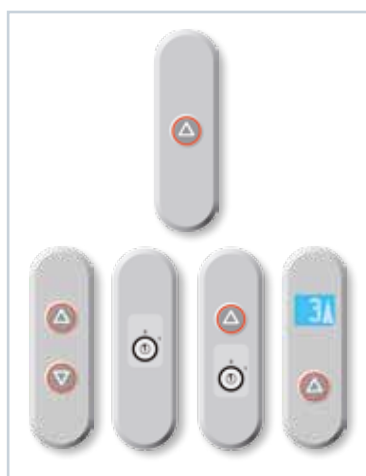
- Gegensprechanlage für bis zu 3 Sprechstellen
- Vorbereitung für Notruf-System (Lochmuster + Schweißbolzen)

Intercom

- Intercom system for up to 3 intercom stations
- Arrangement for emergency phone (cut-out + welded studs)

Außentableau

Landing operation panel LOP



BEETLE

Standard

- Material: AISI 304 Edelstahl – hairline
- LOP 70 x 220 x 23 mm (B x H x T)
- Einknopf
- vorverdrahtet

Optional

- Zweiknopf
- Schlüsselschalter Typ Viro
- LCD blau 44 x 34 mm (B x H)

BEETLE

Standard

- Material: AISI 304 st/steel – hairline finish
- LOP 70 x 220 x 23 mm (W x H x D)
- 1 push button
- Prewired

Optional

- 2 push buttons
- Key switch type Viro
- LCD blue 44 x 34 mm (W x H)



SILVERLIGHT

Optional

- Material: AISI 304 Edelstahl – hairline
- LOP 100 x 227/257/307/357/407 x 23 mm (B x H x T)
- Einknopf
- Zweiknopf
- 1 bis 2 Schlüssel
- Schlüsselschalter: Viro, Kaba oder Eurozylinder
- TFT 2,8" in schwarz-rot oder blau-weiß
- vorverdrahtet

SILVERLIGHT

Optional

- Material: AISI 304 st/steel – hairline finish
- LOP 100 x 227/257/307/357/407 x 23 mm (W x H x D)
- 1 push button
- 2 push buttons
- 1 or 2 key switches
- Key switch: Viro, Kaba or Eurocylinder
- TFT 2,8" black-red or blue-white
- Prewired

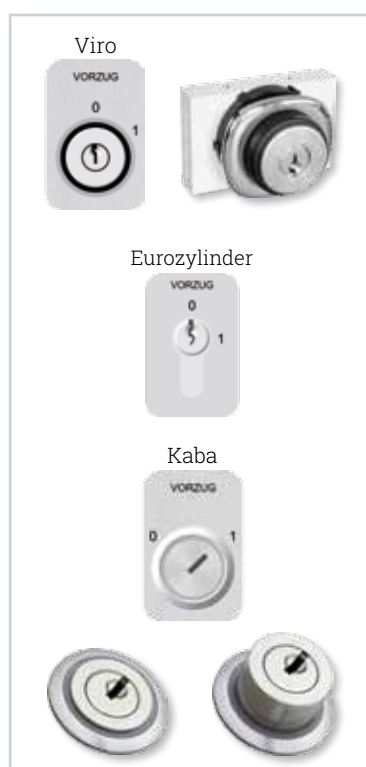


Gravur rot
„AUFZUG IM BRANDFALL NICHT BENUTZEN“ nur bei Silverlight

Engraving red
"DO NOT USE IN CASE OF FIRE" just for Silverlight

Optionen für Außentableau

Options for landing operation panel LOP



Schlüsselschalter

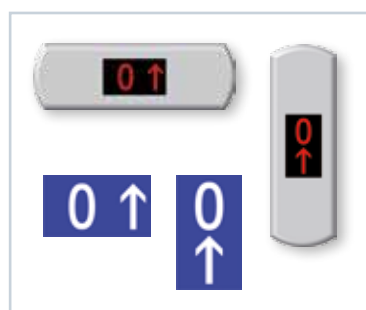
- Viro: Einbau vorgesetzt (12 mm) ohne Ausschnitt
- Eurozylinder: Einbau oberflächenbündig (bauseitig Ausschnitt 70 x 50 mm nötig)
- Kaba: Einbau oberflächenbündig (bauseitig Ausschnitt 70 x 50 mm nötig) oder vorgesetzt (16,4 mm)
- COP: Ruf -> 2P/1E/SR (nur für obersten Halt möglich – Penthouse-Steuerung), Vorzug -> 2P/1E, Feuerwehr -> 2P/1E
- LOP: Ruf -> 2P/1E/SR, Außer Betrieb -> 2P/2E, Außenvorzug -> 2P/1E, Brandfall -> 2P/2E
- Sonder im LOP: Shabbat -> 2P/2E; Brandfall CH -> 2P/2E (ohne Reset) oder 3P/2E/SR (mit Reset); Reservation ITA DM236 -> 2P/2E ohne Gravur ITA -> 2P/1E

(Abkürzungen: P = Position, E = abziehbar, SR = rückfedernd z.B. 2P/1E = Schlüsselschalter mit 2 Positionen / in einer Position abziehbar)

Key switch

- Viro: installation low profile (12 mm) without cut-out
- Eurocylinder: installation surface mounted (cut-out necessary 70 x 50 mm on-site)
- Kaba: Installation surface mounted (cut-out necessary 70 x 50 mm on-site) or low profile (16,4 mm)
- COP: call -> 2P/1E/SR (possible just for top floor – VIP-control), car priority -> 2P/1E, firemen -> 2P/1E
- LOP: call -> 2P/1E/SR, out of service -> 2P/2E, priority -> 2P/1E, firemen -> 2P/2E
- Special for LOP: Shabbat -> 2P/2E; case of fire CH -> 2P/2E (without reset) or 3P/2E/SR (with reset); reservation ITA DM236 -> 2P/2E no engraving ITA -> 2P/1E

(Shortcuts: P = position, E = removable, SR = spring back f.e. 2P/1E = key switch with 2 positions / at one position removable)

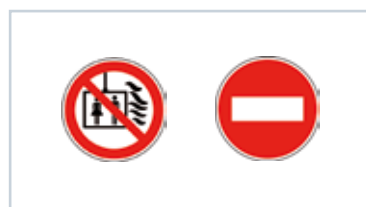


Außenanzeige

- Material: AISI 304 Edelstahl – hairline
- TFT 4,3" – horizontal 307 x 70 x 23 mm (B x H x T)
- TFT 4,3" – vertikal 70 x 307 x 23 mm (B x H x T)
- Anzeige: schwarz-rot oder blau-weiß
- vorverdrahtet

Indicator

- Material: AISI 304 st/steel – hairline finish
- TFT 4,3" – horizontal 307 x 70 x 23 mm (W x H x D)
- TFT 4,3" – vertical 70 x 307 x 23 mm (W x H x D)
- Display: black-red or blue-white
- Prewired



Brandfall nach EN81-73

- pro Zugang ein Aufkleber mit Piktogramm „Aufzug im Brandfall nicht benutzen“
- Standardanzeige TFT mit Piktogramm „Kein Zutritt“ (nur Silverlight)

In case of fire EN81-73

- For each entry one sticker with symbol "Do not use in case of fire"
- Basic display TFT with symbol "No Entry" (only Silverlight)

Ausstattung Finishes

Nur Schacht- und Kabinentüren: Blätter u. Rahmen
Landing and cabin doors only: panels and frame



RAL 7032
Silica Grey (standard)



2-S002
Leather D 42
AISI 304 2R(BA)



2-S005
Linen D 25
AISI 304 2R(BA)



2-S012
Hairline
AISI 304 2B



2-S050
Satin Finish Grit 320
AISI 441 2B



2-S016
Inox mirror n°7
AISI 304 2R (BA)



2-S042
Etched Stainless
Steel



2-S043
Etched Stainless
Steel

Bodenbeläge
Floor finishes



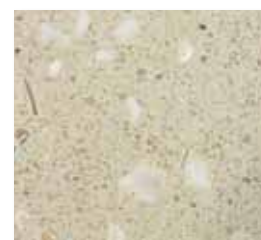
2-G010
PVC Marbled Grey



2-G014
PVC Marbled
dark Grey



2-G016
PVC Marbled
Light Blue



2-R012
Rocksolid



2-G041
Green-Grey PVC



2-G042
Black PVC 2017



2-R014
Rocksolid



2-R015
Rocksolid

Ausstattung

Finishes

Kabinenwände (seitlich / hinten / Front)

Cabin walls (side / rear / front return)



2-S002
Leather D 42
AISI 304 2R(BA)



2-S005
Linen D 25
AISI 304 2R(BA)



2-S012
Hairline
AISI 304 2B



2-S016
Inox mirror n°7
AISI 304 2R (BA)



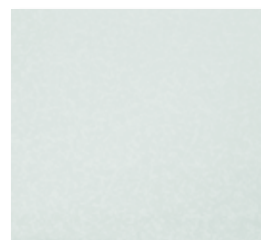
2-S050
Satin Finish Grit 320
AISI 441 2B



2-S042
Etched Stainless
Steel



2-S043
Etched Stainless
Steel



2-K011
Light Blue



2-K012
Spotted Beige



2-K013
Spotted Light Blue



2-K014
Spotted Blue



2-K016
Spotted White



2-K017
White Stripped



2-K018
Titanium



2-K021
Aluminium



2-K024
Hairline SP

Zinkal

Zinkal Stahlblech mit Zinkgrundierung für Kabinenausstattung vor Ort
Sheet steel with zinc primer for local decoration

Antidröhnbelag

Anti-drumming (option)

Kabinenausstattung

Cabin finishes



Spiegel

Rückwand oder seitlich oberhalb Handlauf
(EN81-70 mit Handlauf)

Mirror

Rear wall or side wall above handrail
(EN81-70 with handrail)

Die abgebildeten Muster in diesem Prospekt können vom tatsächlichen Erscheinungsbild abweichen.

Illustrated samples in this brochure may vary to real appearance.

Kabinenausstattung

Cabin finishes

Handläufe (Edelstahl)
Handrail (stainless steel)



COX40I

Edelstahl Handlauf , 40 mm Durchmesser, poliert,
 seitlich ODER hinten
 Polished stainless steel handrail, 40 mm diam,
 side OR rear



COX40IC

Edelstahl Handlauf, 40 mm Durchmesser, poliert,
 mit Endbögen, seitlich ODER hinten
 Polished stainless steel handrail, 40 mm diam,
 with curved ends, side OR rear

Glaswand aus Sicherheitsglas
Glass wall made of safety glass



NUR Rückwand; inkl. Handlauf
COX40IG (wie COX40I)
 Edelstahl Handlauf, 40 mm Durchmesser, poliert

ONLY rear wall with glass incl. handrail
COX40IG (see COX40I)
 Polished stainless steel handrail, 40 mm diam

Decken und Beleuchtung

Ceiling and illumination

Abgehängte, abklappbare Decke mit Polycarbonatabdeckung
Suspended ceiling collapsible with plexiglass



IL 200



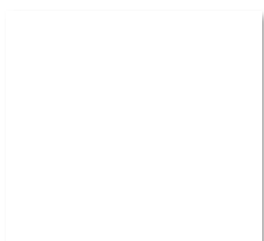
IL 203



IL 300 LED Panel



IL 225 LED Spots



S 2-K001
 Skinplate weiß
 Skinplate white



HS 2-S012
 Edelstahl hairline
 Stainless steel hairline



XL 2-S016
 Edelstahl poliert
 Polished stainless steel



HS 2-S050
 Edelstahl satin finish
 Stainless steel satin finish

Flächenbündige Kabinenbeleuchtung
Embedded light



IL 225 LED Spots
 Decke weiß RAL 9010 / Ceiling white RAL 9010



IL 300 LED Panel
 Decke weiß RAL 9010 / Ceiling white RAL 9010

Optional
 Ventilator V2 / Fan V2



HAUPTSTELLE BÜHL

Liechersmatten 1 a
77815 Bühl-Vimbuch

mail@hallaschaufzuege.de
www.hallaschaufzuege.de

Telefon: 07223 9473-0
Telefax: 07223 30812

ZWEIGSTELLE SANDHAUSEN

Heidelbergerstr. 5
69207 Sandhausen

u.klinger@hallaschaufzuege.de
www.hallaschaufzuege.de

Telefon: 06224 1603-680
Telefax: 06224 1603-689